



ФЕДЕРАЛЬНАЯ СЛУЖБА  
ГОСУДАРСТВЕННОЙ СТАТИСТИКИ

# Оперативные демографические показатели Новгородской области



за январь - апрель 2023 года



ФЕДЕРАЛЬНАЯ СЛУЖБА  
ГОСУДАРСТВЕННОЙ СТАТИСТИКИ

# Оперативные демографические показатели

Новгородской области

за январь - апрель 2023 года

- 01 ЕСТЕСТВЕННОЕ ДВИЖЕНИЕ НАСЕЛЕНИЯ
- 02 РОЖДАЕМОСТЬ
- 03 СМЕРТНОСТЬ
- 04 БРАКИ
- 05 РАЗВОДЫ





# ЕСТЕСТВЕННОЕ ДВИЖЕНИЕ НАСЕЛЕНИЯ

ЧЕЛОВЕК



## 2023 ГОД

январь - апрель

### -1 858

Естественная убыль

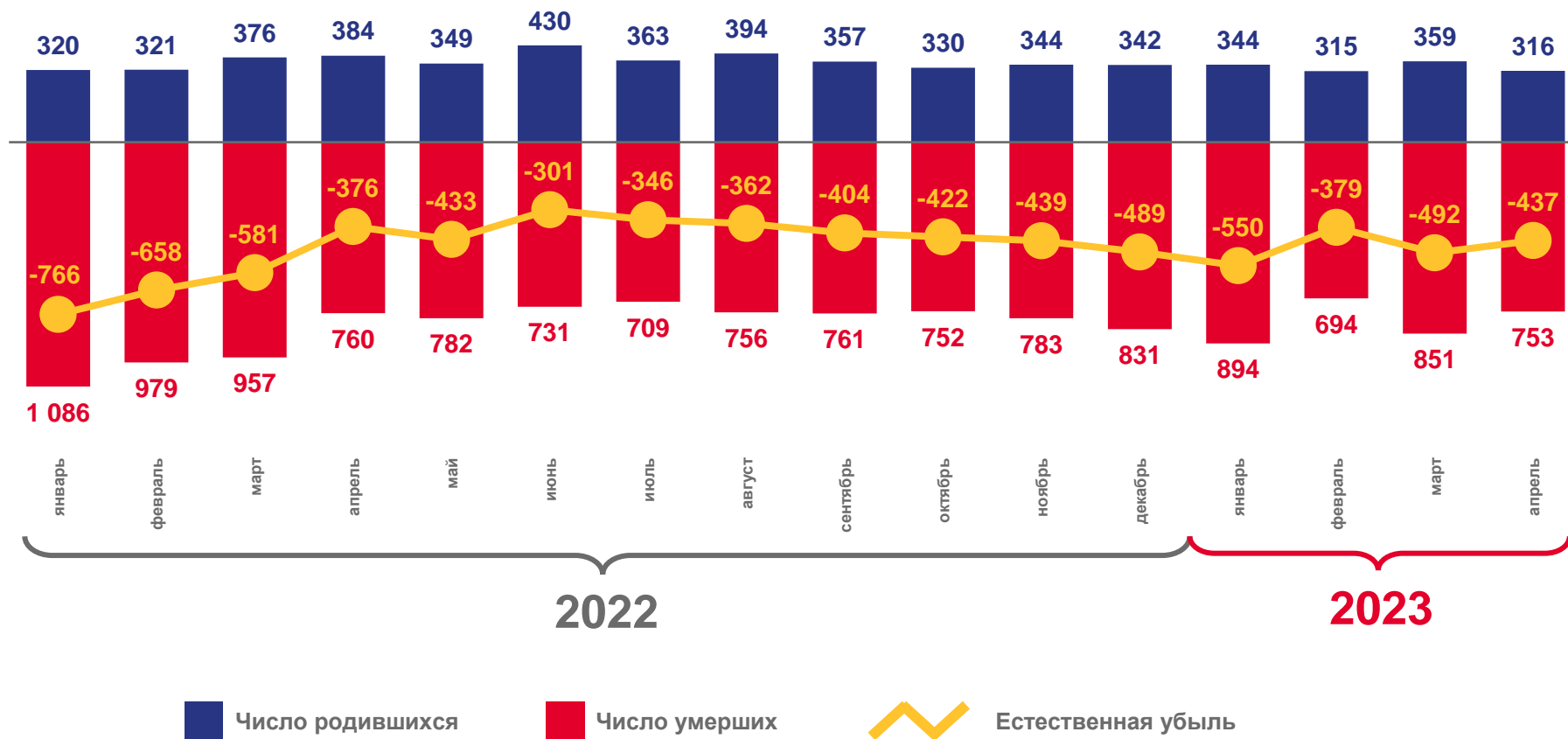
### -1 178

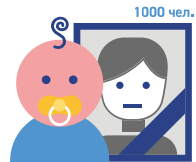
Городское население

### -22,0%

Изменение

к январю - апрелю 2022 года





# КОЭФФИЦИЕНТ ЕСТЕСТВЕННОЙ УБЫЛИ НАСЕЛЕНИЯ

НА 1000 ЧЕЛОВЕК НАСЕЛЕНИЯ \*



2023 ГОД

Регионы СЗФО с наибольшими и наименьшими значениями показателя

**-3,9‰**

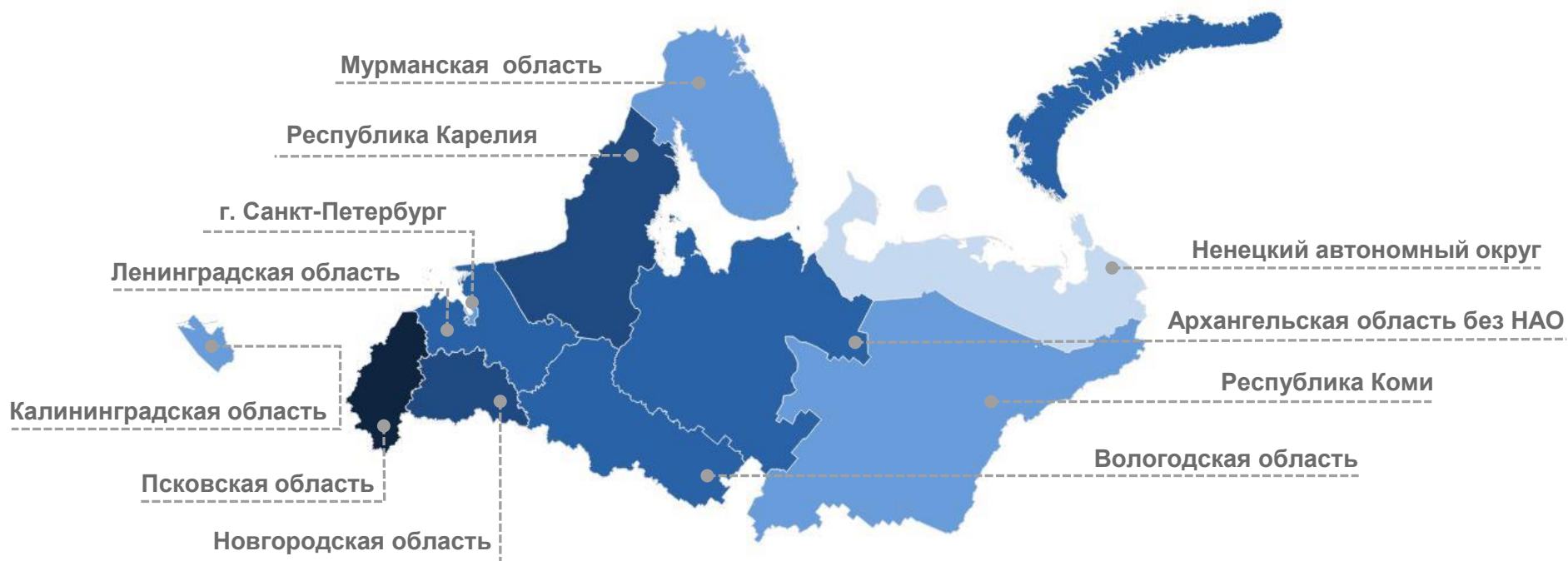
Россия

**-5,0‰**

Северо-Западный ФО

**-9,8‰**

Новгородская область



\* Относительные показатели естественного движения населения за 2023 год рассчитаны с учётом итогов Всероссийской переписи населения 2020 года.





# ЧИСЛО ЗАРЕГИСТРИРОВАННЫХ РОДИВШИХСЯ

ЧЕЛОВЕК



2023 ГОД

январь - апрель

1 334

Все население

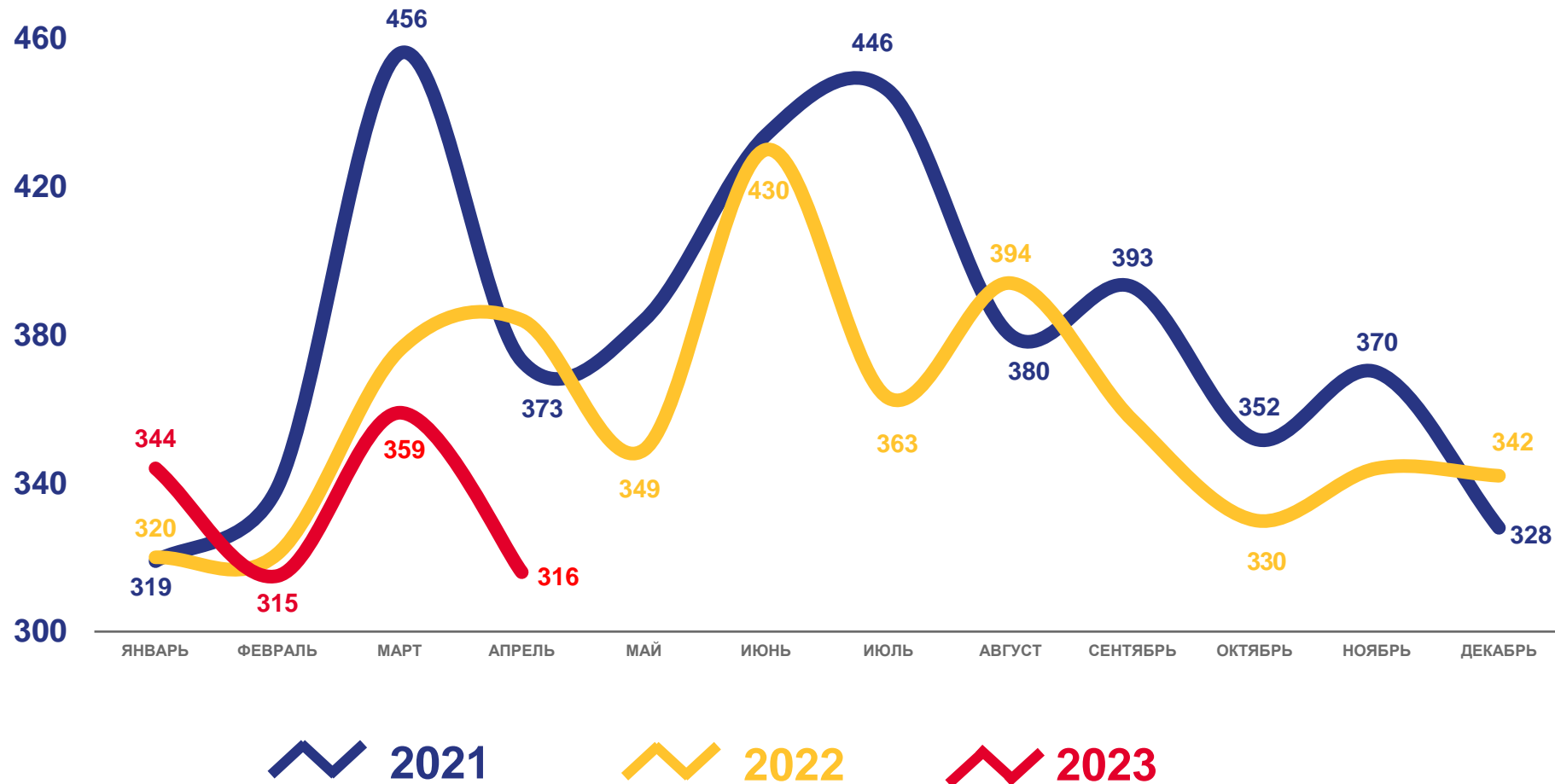
1 028

Городское население

-4,8%

Изменение

к январю - апрелю 2022 года





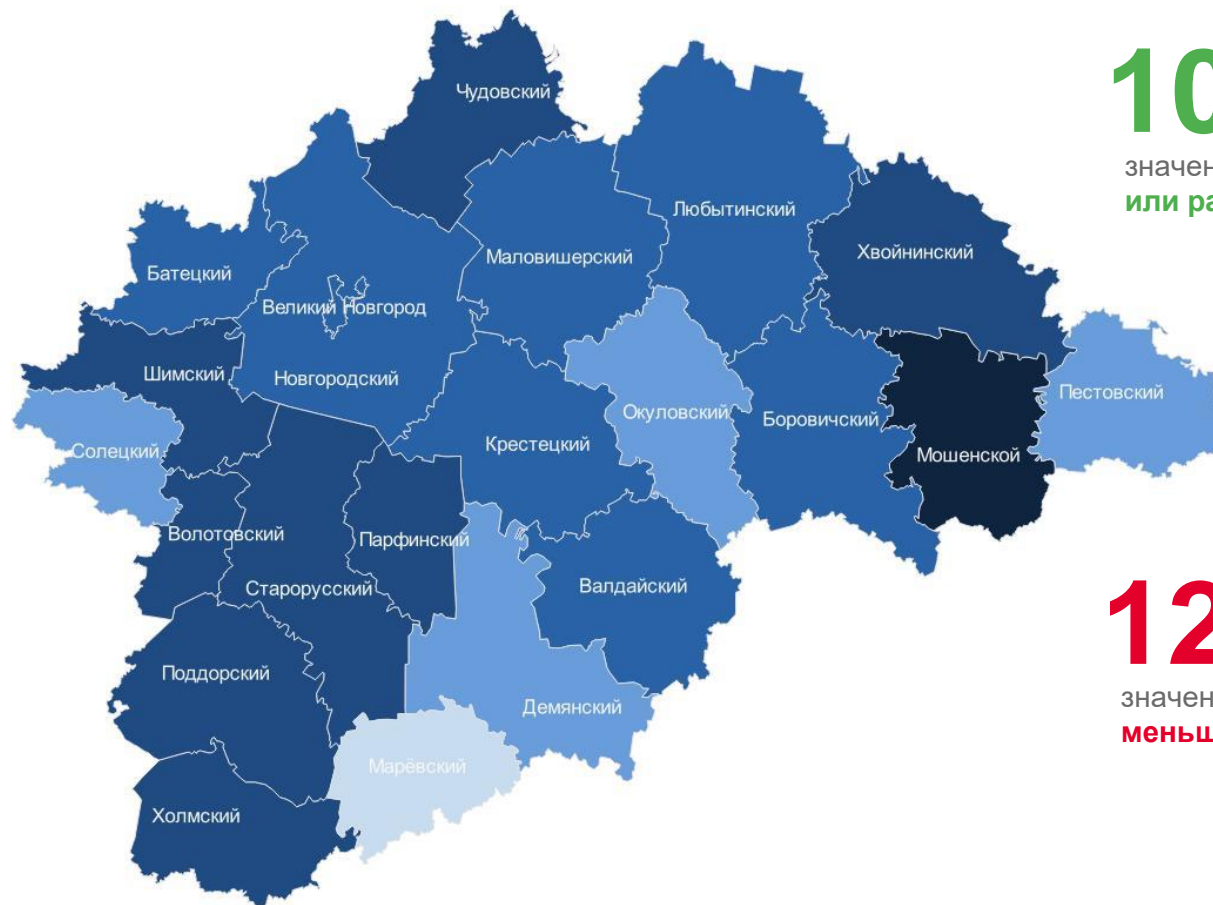


# КОЭФФИЦИЕНТ РОЖДАЕМОСТИ

НА 1000 ЧЕЛОВЕК НАСЕЛЕНИЯ



## Муниципальные образования с наибольшими и наименьшими значениями показателя



**10** муниципальных образований  
значение показателя **больше**  
или **равно**, чем по области

**12** муниципальных образований  
значение показателя  
**меньше**, чем по области





# ЧИСЛО ЗАРЕГИСТРИРОВАННЫХ УМЕРШИХ

ЧЕЛОВЕК



## 2023 ГОД

январь - апрель

# 3 192

Все население

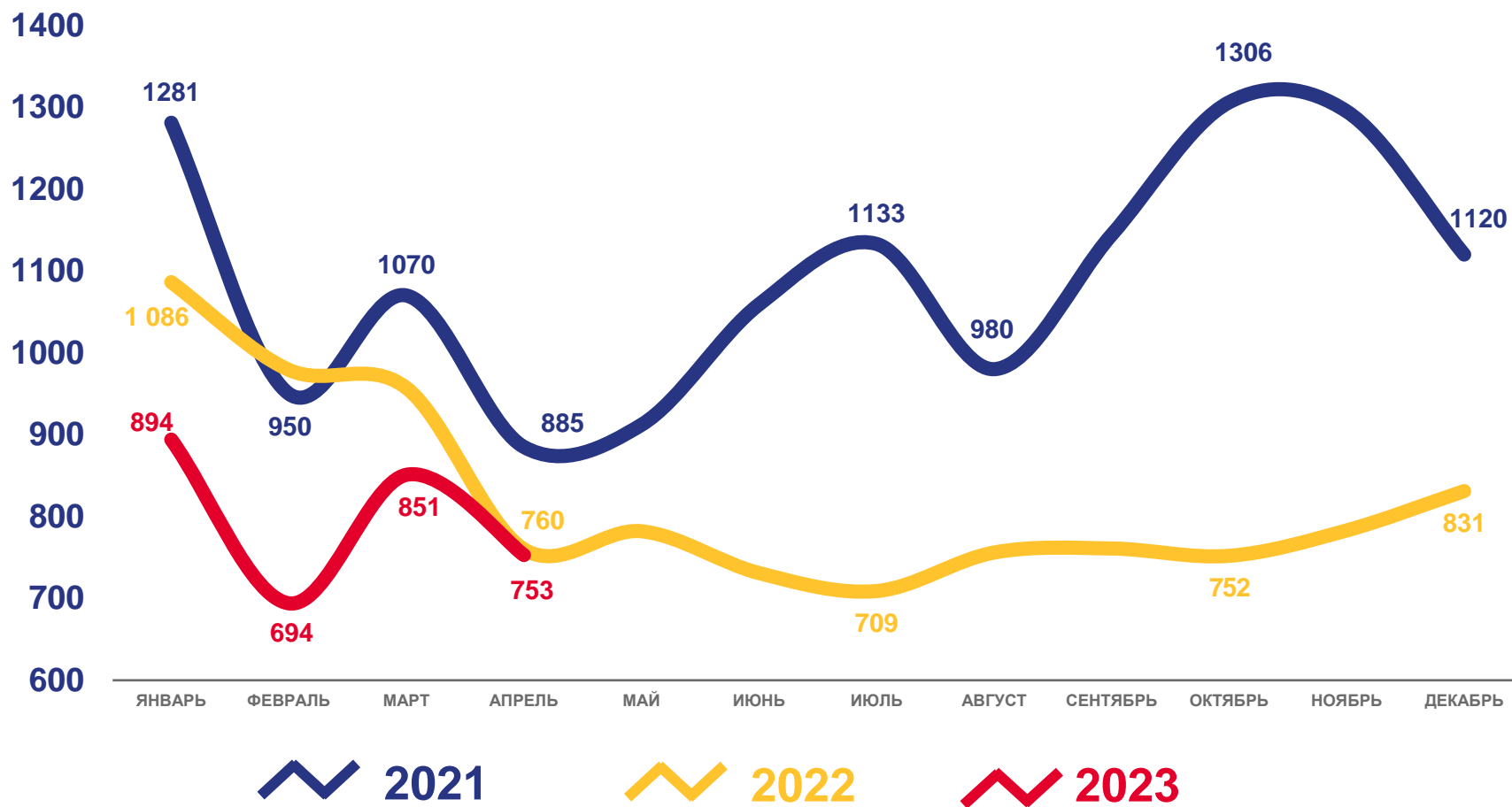
# 2 206

Городское население

# -15,6%

Изменение

к январю - апрелю 2022 года



1000 чел.



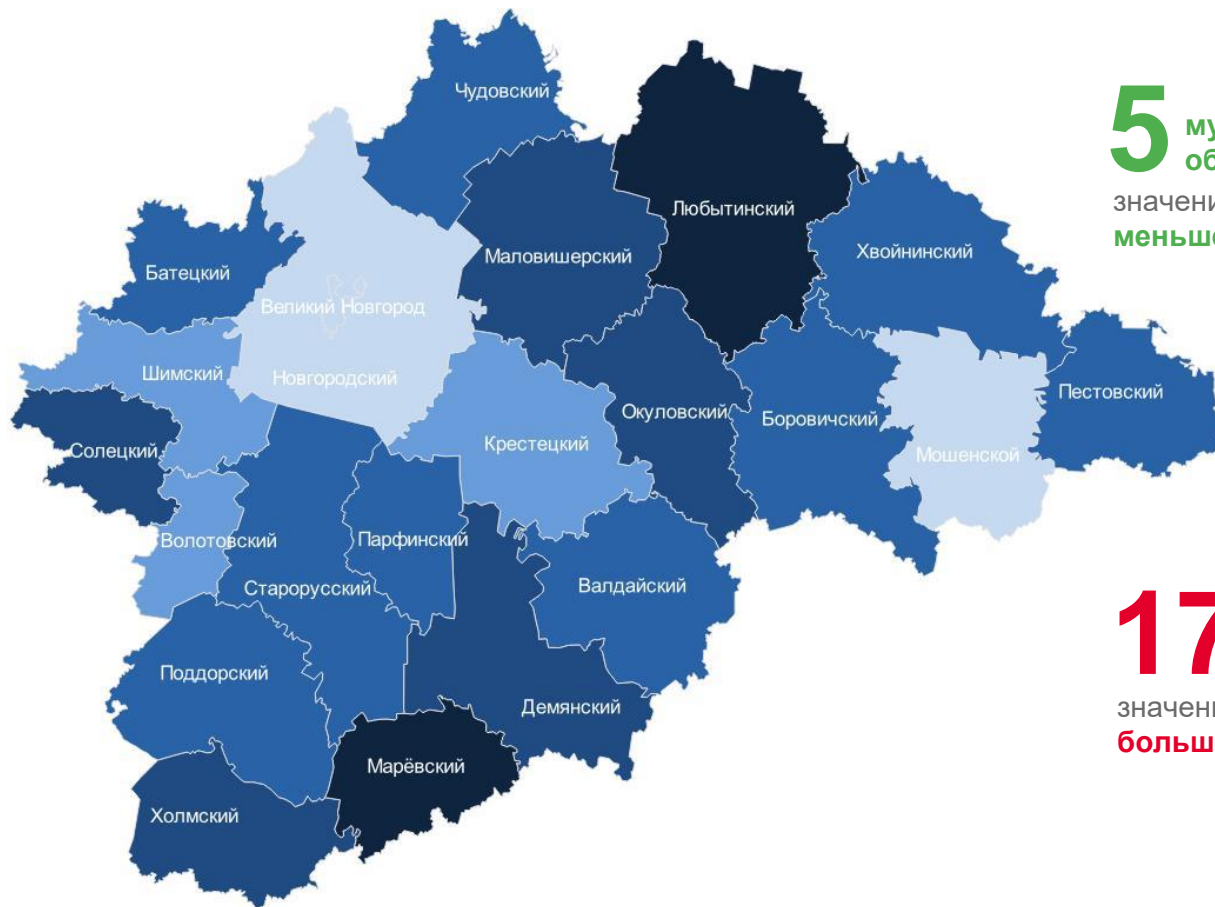
# КОЭФФИЦИЕНТ СМЕРТНОСТИ

НА 1000 ЧЕЛОВЕК НАСЕЛЕНИЯ



## Муниципальные образования с наибольшими и наименьшими значениями показателя

Новгородский район		13,4
городской округ Великий Новгород		14,3
Мошенской район		14,5
Крестецкий район		16,1
Шимский район		16,4
Новгородская область		16,9
Солецкий округ		23,7
Окуловский район		23,9
Демянский район		24,9
Любытинский район		27,2
Марёвский округ		29,0



**5** муниципальных образований  
значение показателя **меньше**, чем по области

**17** муниципальных образований  
значение показателя **больше**, чем по области







# РАСПРЕДЕЛЕНИЕ ЗАРЕГИСТРИРОВАННЫХ УМЕРШИХ ПО ОСНОВНЫМ ВОЗРАСТНЫМ ГРУППАМ \*



АПРЕЛЬ, В % К ИТОГУ

2023 ГОД

Человек

3

Моложе трудоспособного

186

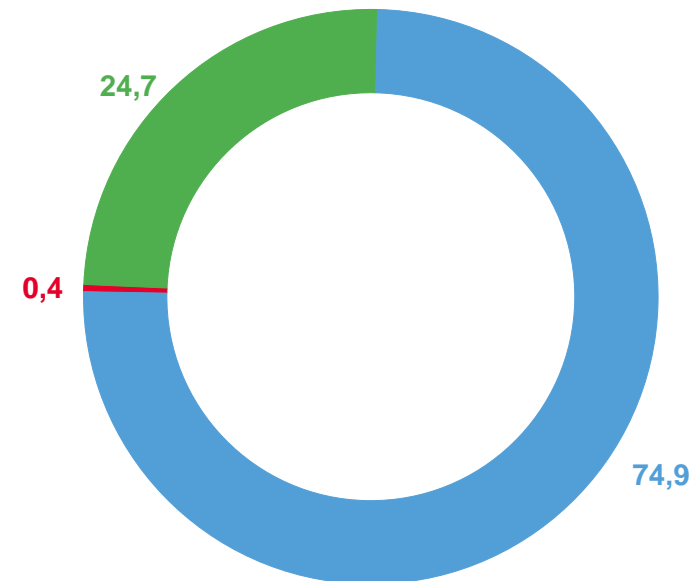
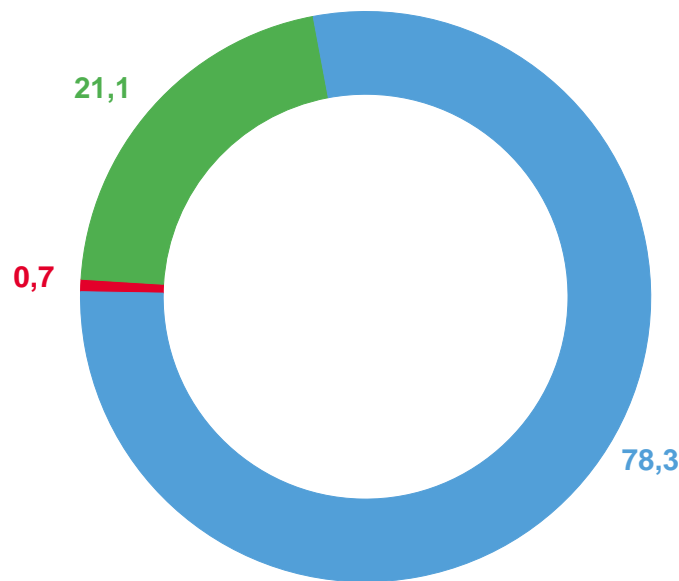
Трудоспособный

564

Старше трудоспособного

2022

2023



○ Моложе трудоспособного   
 ○ Трудоспособный   
 ○ Старше трудоспособного

\* Моложе трудоспособного - в возрасте 0 - 15 лет, трудоспособный - мужчины в возрасте 16 - 61 год, женщины в возрасте 16 - 56 лет, старше трудоспособного - мужчины в возрасте 62 года и более, женщины в возрасте 57 лет и более.





# ЧИСЛО ЗАРЕГИСТРИРОВАННЫХ БРАКОВ

ЕДИНИЦ



2023 ГОД

январь - апрель

799

Все население

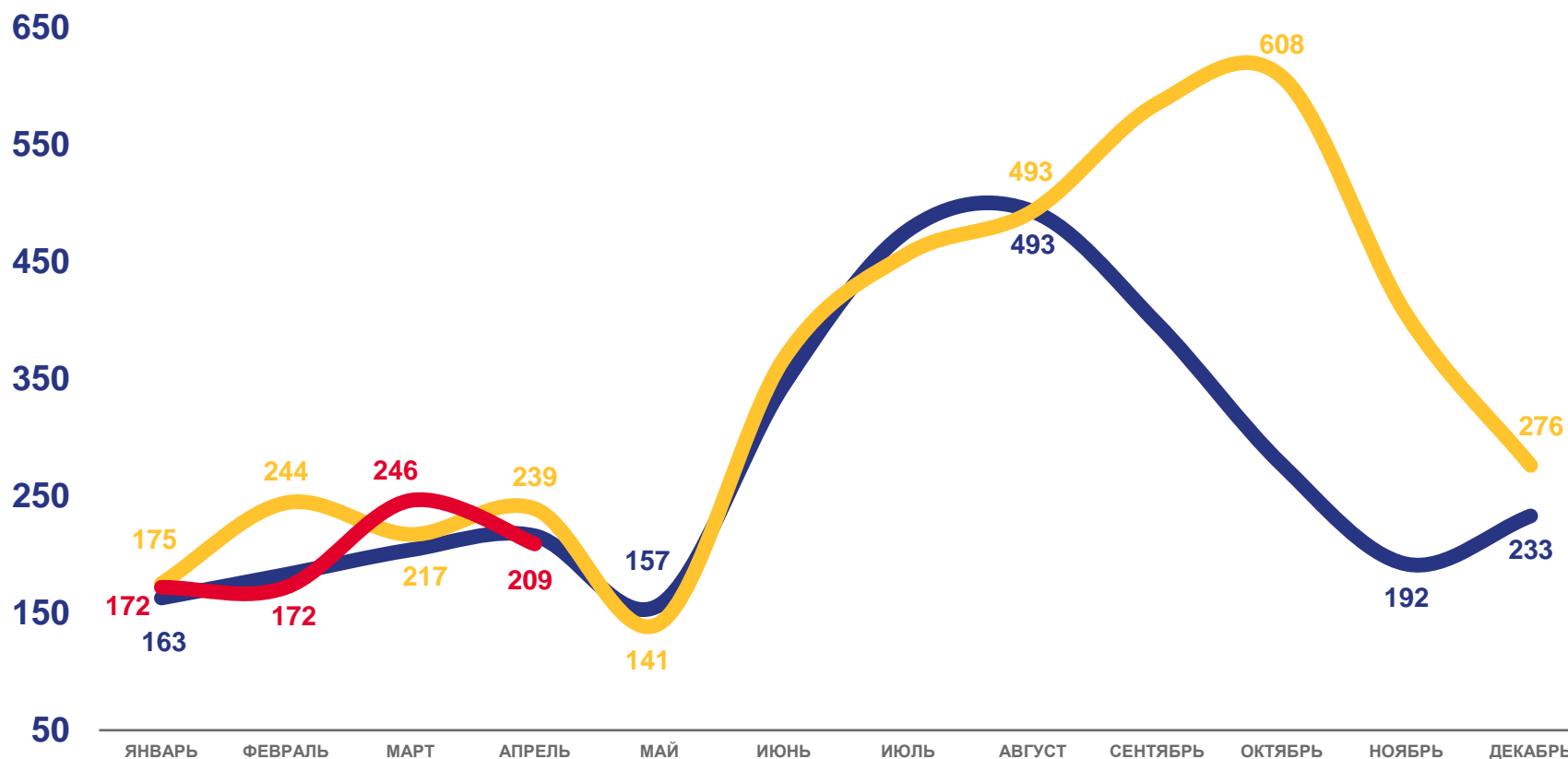
646

Городское население

-8,7%

Изменение

к январю - апрелю 2022 года



2021

2022

2023

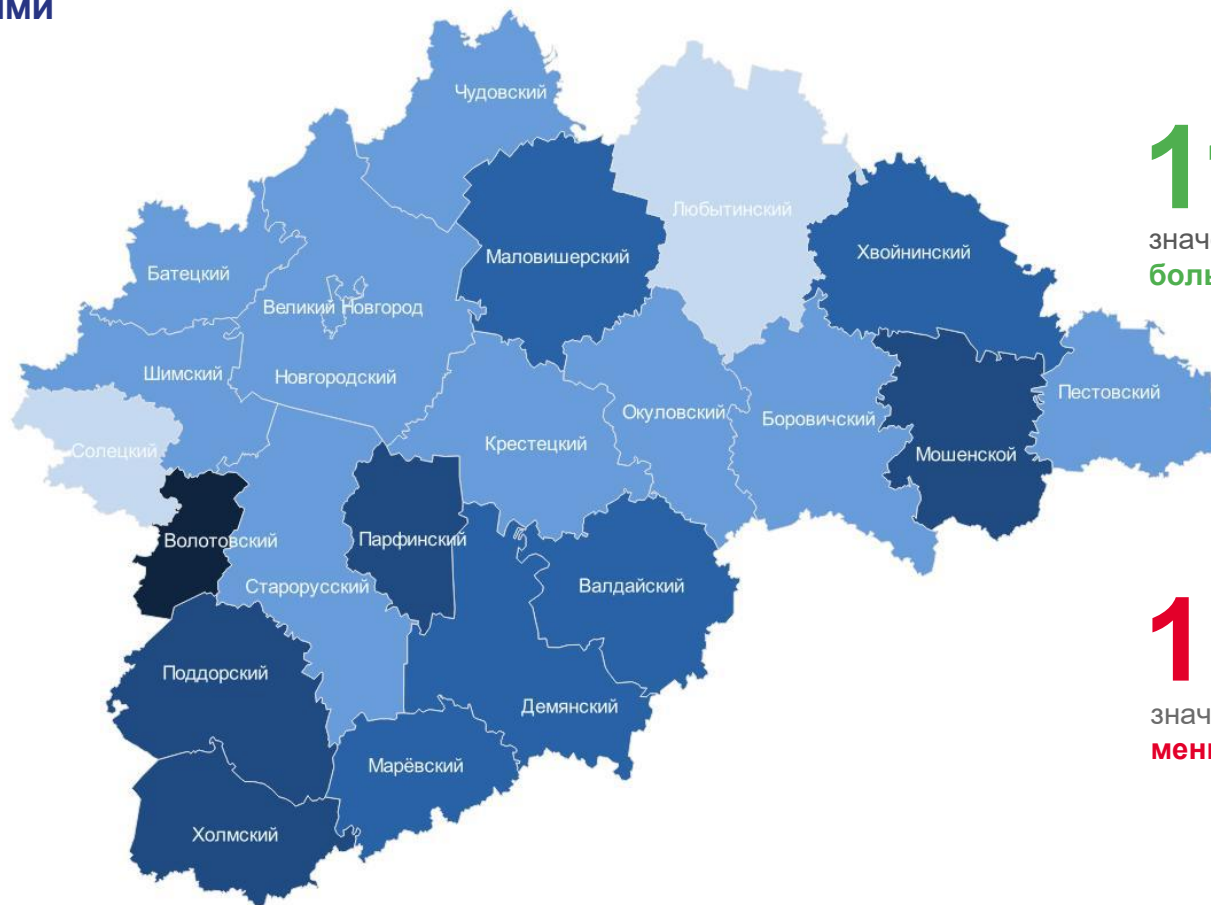




# КОЭФФИЦИЕНТ БРАЧНОСТИ НА 1000 ЧЕЛОВЕК НАСЕЛЕНИЯ



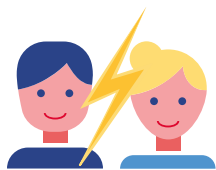
## Муниципальные образования с наибольшими и наименьшими значениями показателя



**11** муниципальных образований  
значение показателя **больше**, чем по области

**10** муниципальных образований  
значение показателя **меньше**, чем по области





# ЧИСЛО ЗАРЕГИСТРИРОВАННЫХ РАЗВОДОВ

ЕДИНИЦ



## 2023 ГОД

январь - апрель

# 922

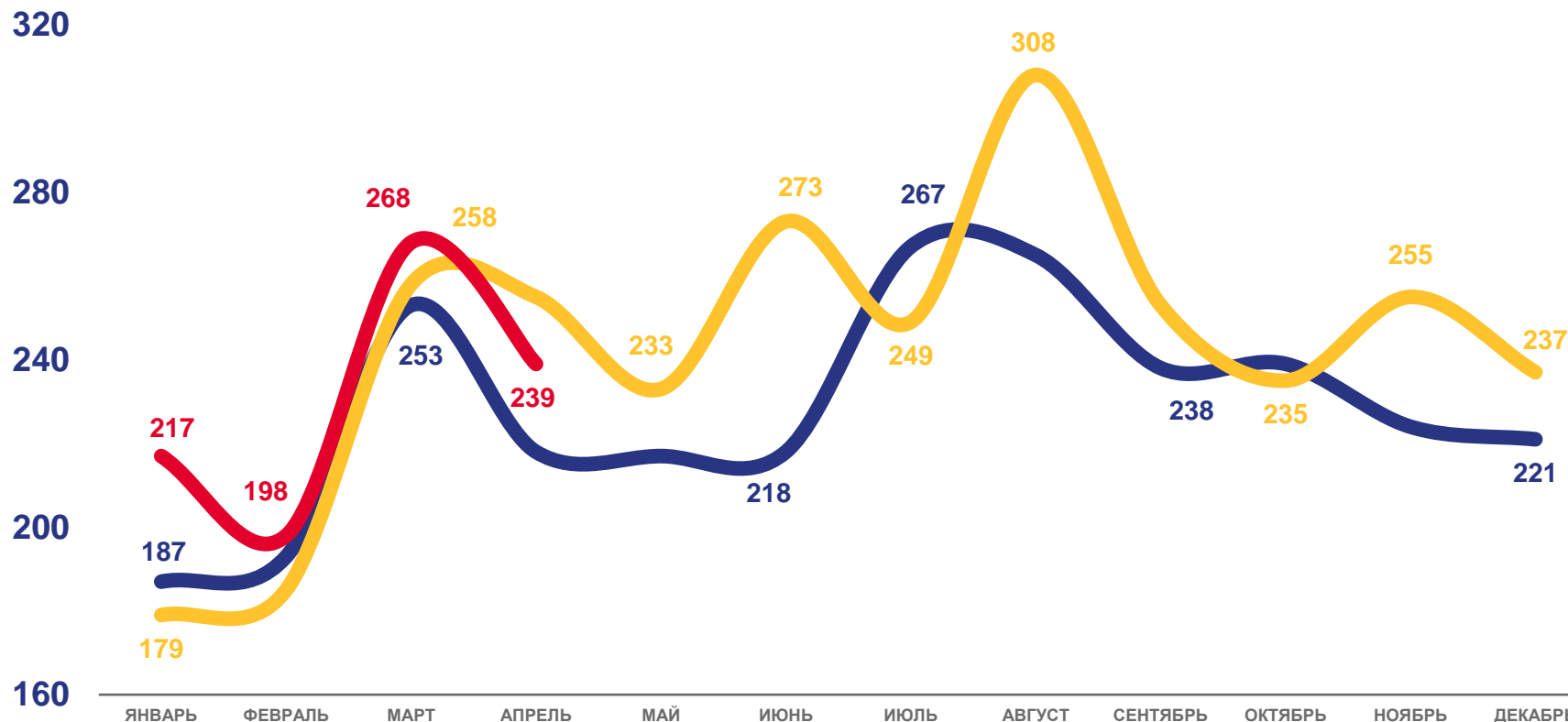
Все население

# 716

Городское население

# 5,1%

Изменение  
к январю - апрелю 2022 года

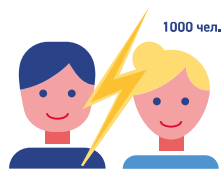


2021

2022

2023

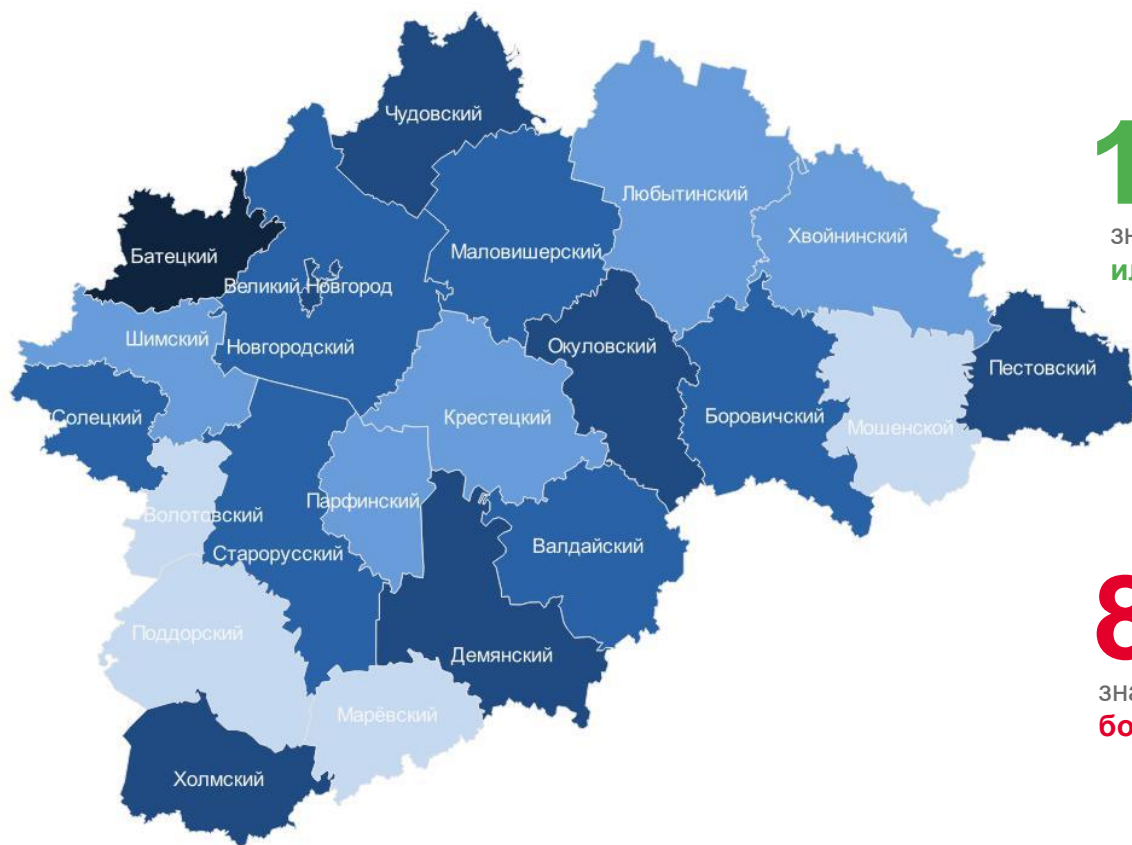




# КОЭФФИЦИЕНТ РАЗВОДИМОСТИ НА 1000 ЧЕЛОВЕК НАСЕЛЕНИЯ



## Муниципальные образования с наибольшими и наименьшими значениями показателя



**14** муниципальных образований  
значение показателя **меньше**  
или равно, чем по области

**8** муниципальных образований  
значение показателя **больше**, чем по области

